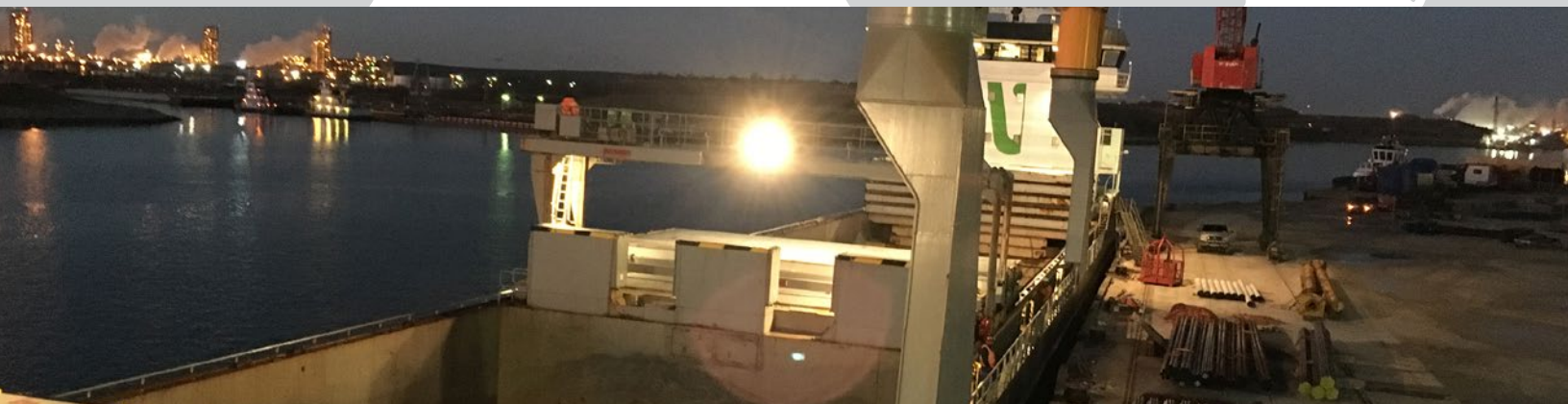


# Terminal de South Central

## HOUSTON, TEXAS



Le terminal de South Central est idéalement situé sur la rive nord du canal de Houston à Greens Bayou, à proximité de la flotte de barges Kirby et de la grue Derrick pour charges lourdes « Big John ». Cet emplacement confère des avantages à nos clients et à nos destinataires en ce qui concerne la livraison de leurs marchandises, lesquelles sont importées au terminal et transbordées par déchargement direct. Le terminal offre aussi un accès rapide à l'Interstate 10 par Industrial Road et Federal Road.



### SERVICES OFFERTS

Manutention  
Transbordement  
Chargement et déchargement des wagons et des barges  
Transport intermodal  
Entreposage  
Entreposage intérieur et extérieur

### ÉQUIPEMENT

Grues  
Chargeurs  
Gerbeurs  
Transporteurs spécialisés pour marchandises lourdes  
Chariots élévateurs à fourche  
Usine de fabrication pour la construction d'équipement de levage sur mesure  
Balance certifiée pour camion

### TYPES DE MARCHANDISES

Marchandises générales  
Conteneurs  
Marchandises liées à un projet  
Acier  
Composantes d'éoliennes  
Vrac

### CORRESPONDANCES

Accès aux réseaux ferroviaires de UP, BNSF, KCS gérés directement par la Port Terminal Railroad Association (PTRA)  
À proximité des autoroutes I-10 et I-45  
Accès à la voie navigable intercotière

### DIRECTEUR GÉNÉRAL

Marcus Christensen  
info@gulfstreammarine.com

### ADRESSE DU TERMINAL

14053 Industrial Rd  
Houston, Texas 77015

### GULF STREAM MARINE INC.

10000, Manchester Street  
Houston, Texas 77012  
info@gulfstreammarine.com