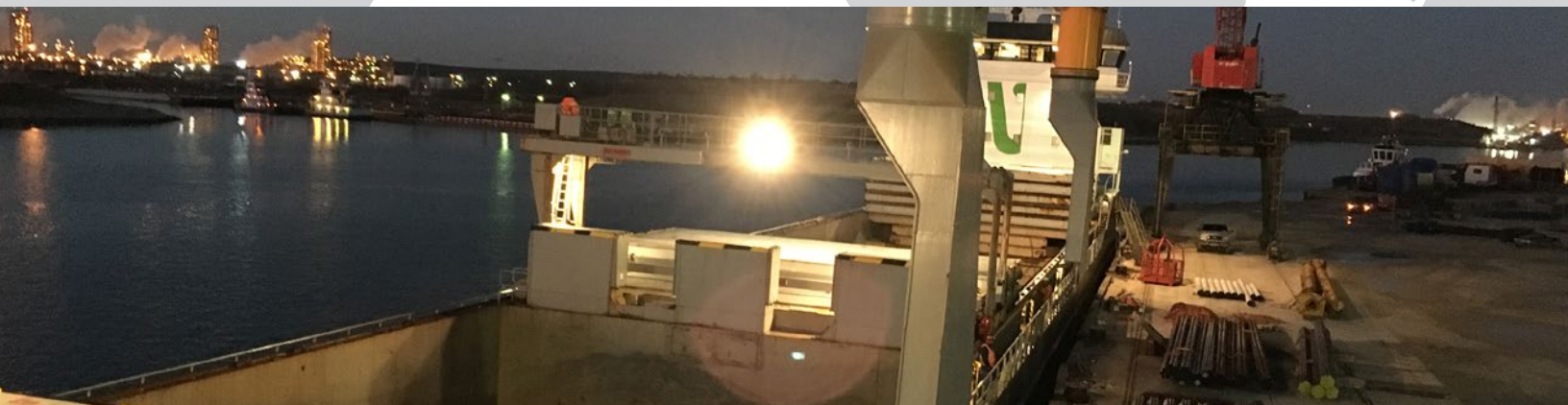


Terminal de South Central

HOUSTON, TEXAS

GULF STREAM
MARINE

Le terminal de South Central est idéalement situé sur la rive nord du canal de Houston à Greens Bayou, à proximité de la flotte de barges Kirby et de la grue Derrick pour charges lourdes « Big John ». Cet emplacement confère des avantages à nos clients et à nos destinataires en ce qui concerne la livraison de leurs marchandises, lesquelles sont importées au terminal et transbordées par déchargement direct. Le terminal offre aussi un accès rapide à l'Interstate 10 par Industrial Road et Federal Road.



SERVICES OFFERTS

Manutention
Transbordement
Chargement et déchargement
des wagons et des barges
Transport intermodal
Entreposage
Entreposage intérieur et
extérieur

ÉQUIPEMENT

Grues
Chargeurs
Gerbeurs
Transporteurs spécialisés pour
marchandises lourdes
Chariots élévateurs à fourche
Usine de fabrication pour la
construction d'équipement de
levage sur mesure
Balance certifiée pour camion

TYPES DE MARCHANDISES

Marchandises générales
Conteneurs
Marchandises liées à un projet
Acier
Composantes d'éoliennes
Vrac

CORRESPONDANCES

Accès aux réseaux ferroviaires de
UP, BNSF, KCS gérés directement
par la Port Terminal Railroad
Association (PTRA)
À proximité des autoroutes I-10
et I-45
Accès à la voie navigable
intercôtière

DIRECTEUR GÉNÉRAL

Marcus Christensen
(281) 860-0010
marcusc@gulfstreammarine.com

ADRESSE DU TERMINAL

14053 Industrial Rd
Houston, Texas 77015

GULF STREAM MARINE INC.

10000, Manchester Street
Houston, Texas 77012
info@gulfstreammarine.com